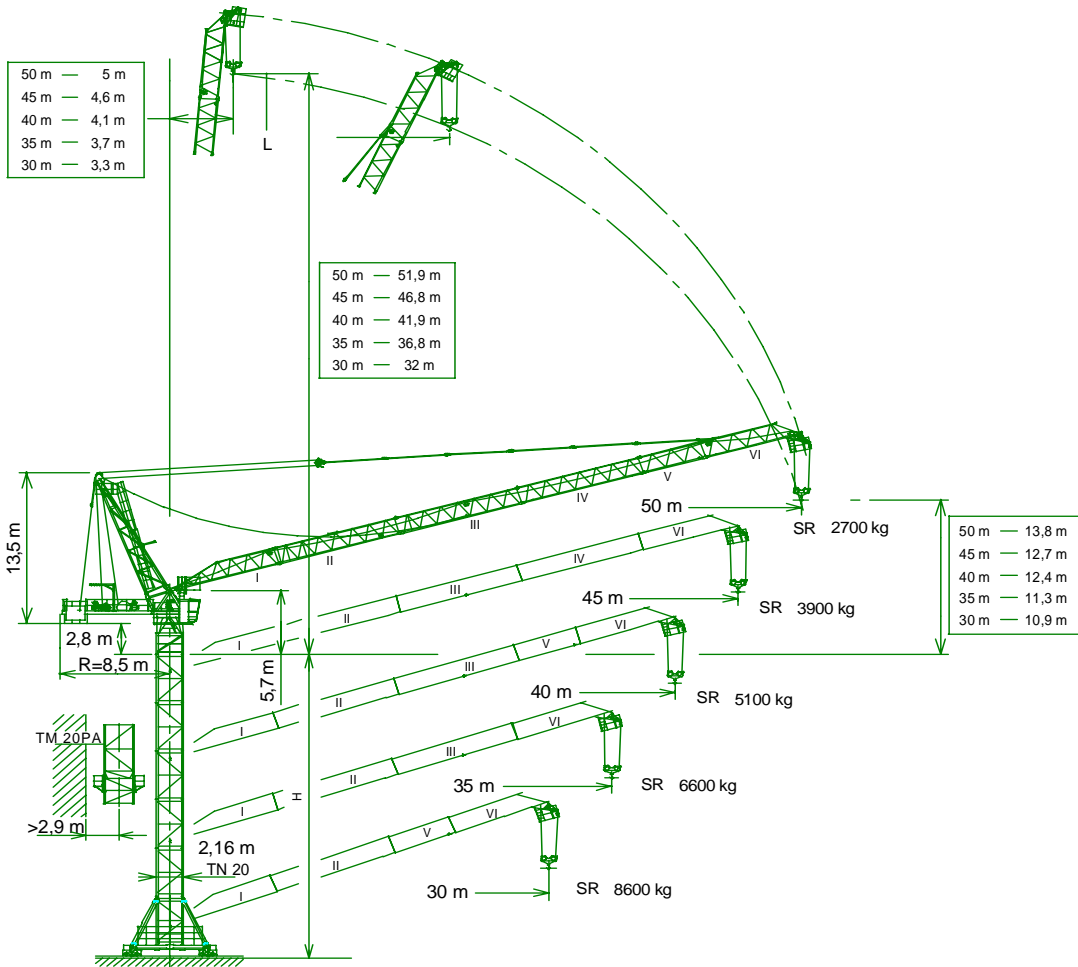


UNE 58-101-92  
FEM 1001

SISTEMA DE CALIDAD CERTIFICADO SEGUN  
QUALITY ASSURANCE SYSTEM CERTIFIED ACCORDING TO

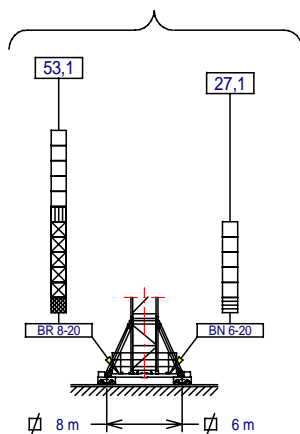
UNE-EN-ISO 9001



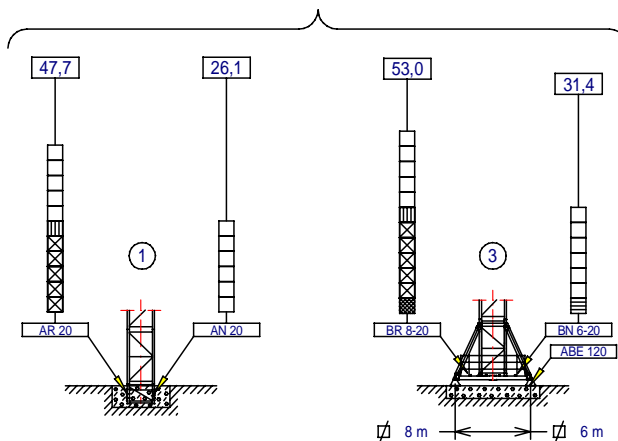
H = Máxima altura de torre sin arriostrar (m)  
Maximum tower height without fastening (m)

Tramo pluma I / Jib section I	-----203.40.000	TNI 20	-----200.30.500
Tramo pluma II / Jib section II	-----200.41.500	TRI 20	-----153.30.000
Tramo pluma III / Jib section III	-----203.42.000	BN 6-20	-----200.20.000
Tramo pluma IV / Jib section IV	-----200.43.500	BR 8-20	-----153.20.000
Tramo pluma V / Jib section V	-----200.44.500	TN 20	-----136.31.000
Tramo pluma VI / Jib section VI	-----203.45.000	TR 20	-----136.30.000
Punta pluma / Jib end	-----203.45.500	TR 20A	-----136.30.400
TM 20PA	-----200.35.000	ABE 120	-----142.23.000

(H<sub>SR</sub>) TRASLACION / TRAVELLING



(H<sub>SR</sub>) ESTACIONARIA / STATIONARY




- TN 20
- ▨ TR 20 A
- ⊗ TR 20
- ▨ TNI 20
- TRI 20


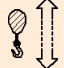



**JASO EQUIPOS DE OBRAS Y CONSTRUCCIONES, S.L.**

Fecha / Date: 21-12-07 - Reservado el derecho a modificaciones sin previo aviso / Subject to modification, without previous warning

Declinamos toda responsabilidad derivada de la información proporcionada / This information is supplied without liability

 SR (kg)		Cargas máximas / Maximum loads						SR — 12000	12000 kg a
		Alcance del gancho (m)			Hook reach (m)				
		50	45	40	35	30	25		
PLUMA JIB	50 m	2700	3600	4650	6000	7800	10300	22,5 m	
	45 m	—	3900	5000	6400	8200	10700	23 m	
	40 m	—	—	5100	6500	8300	10800	23,2 m	
	35 m	—	—	—	6600	8400	10900	23,2 m	
	30 m	—	—	—	—	8600	11100	23,5 m	

<b>CARACTERISTICAS DE MECANISMOS</b> <b>MECHANISMS FEATURES</b>		Mecanismos sin VF: Mechanisms without VF:	Para For	 480V 60Hz	Potencias y velocidades: 20% más Powers and speeds: 20% more
*opcional *optional		TG2020VF	OG1507VF	EP6015VF	TH2006
VELOCIDADES SPEEDS		0...20 m/min	0...0,2 0,2...0,35 0,35...0,7 r/min sl/min	1,5 min	0,6 m/min
kW	65	2 x 7,3	2 x 5,5	44,1	15
Máx. recorrido gancho Maximum hook course	SR 131 m 284 m	3 capas / layers 6 capas máx. / max. layers	 400V 50Hz	Potencia necesaria con ... Power required with ... EC 88110 VF = 134,7 kW	
Importante: A medida que la altura bajo gancho aumenta, disminuye la capacidad de carga de la grúa. Para alturas superiores a la autoestable consultar a JASO EQUIPOS DE OBRAS Y CNES, S.L.		Important: When the height under hook increases, the hoisting load will decrease. If the height under hook is higher than the free standing height, consult with JASO EQUIPOS DE OBRAS Y CNES, S.L.			



JASO EQUIPOS DE OBRAS Y CONSTRUCCIONES, S.L.

Fecha / Date: 21-12-07 - Reservado el derecho a modificaciones sin previo aviso / Subject to modification, without previous warning  
Declinamos toda responsabilidad derivada de la información proporcionada / This information is supplied without liability

DENOMINACION DENOMINATION			L (m)	A (m)	H (m)	Peso (kg) Weight (kg)
Torre inferior Lower Tower	TNI 20 TRI 20		4,475 4,575	2,504 2,504	2,504 2,504	3350 4350
Torres Towers	( TN 20 TR 20 TR 20A		4,475 4,575 4,475	2,302 2,285 2,279	2,332 2,323 2,320	2750 3600 3550
Torre asiento de pista. Base punta de torre y Orientación Slewing table, Tower head base and Slewing mechanism			6,320	2,545	3,057	9000
Estructura punta de torre sin base Tower head structure without base			11,570	1,910	2,033	4600
Conjunto Punta de torre sin base y con pasteca Tower Head Assembly without base and with reeving block			11,715	2,530	2,562	6150
Tramo de pluma Jib section	I		9,257	2,090	1,622	1500
Tramo de pluma Jib section	( II III IV		10,160 10,160 10,160	1,226 1,226 1,226	1,555 1,555 1,555	1400 1150 1000
Tramo de pluma Jib section	V		5,270	1,226	1,555	600
Tramo de pluma Jib section	VI		7,950	1,258	1,645	1300
Punta de pluma Jib end			1,754	2,375	1,465	250
Polipasto Hook Assembly			1,350	0,235	1,395	450
Tirantes sostén pluma Jib support tie			5,000	0,300	0,450	1050
Estructura contrapluma Counterjib structure			7,110	1,926	0,540	1800
Contrapluma con mecanismos Counterjib with mechanisms			7,170	3,667	3,318	7500
Plataforma y cabina Platform with cabin			3,974	2,124	2,484	1250
Mecanismos Mechanisms	( Elevación carga/Hoisting Elevación pluma/Luffing		2,036 2,073	2,158 2,233	1,910 1,864	2750 2800
Estructura Torre de montaje Jacking cage structure			8,150	2,808	2,782	3600
Contrapeso Counterweight			1,486	0,600	2,125	4100

**LASTRES INFERIORES  
LOWER BALLASTS**

Para alturas intermedias tomar el lastre correspondiente a la altura superior  
For intermediate heights take the ballast corresponding to the higher height

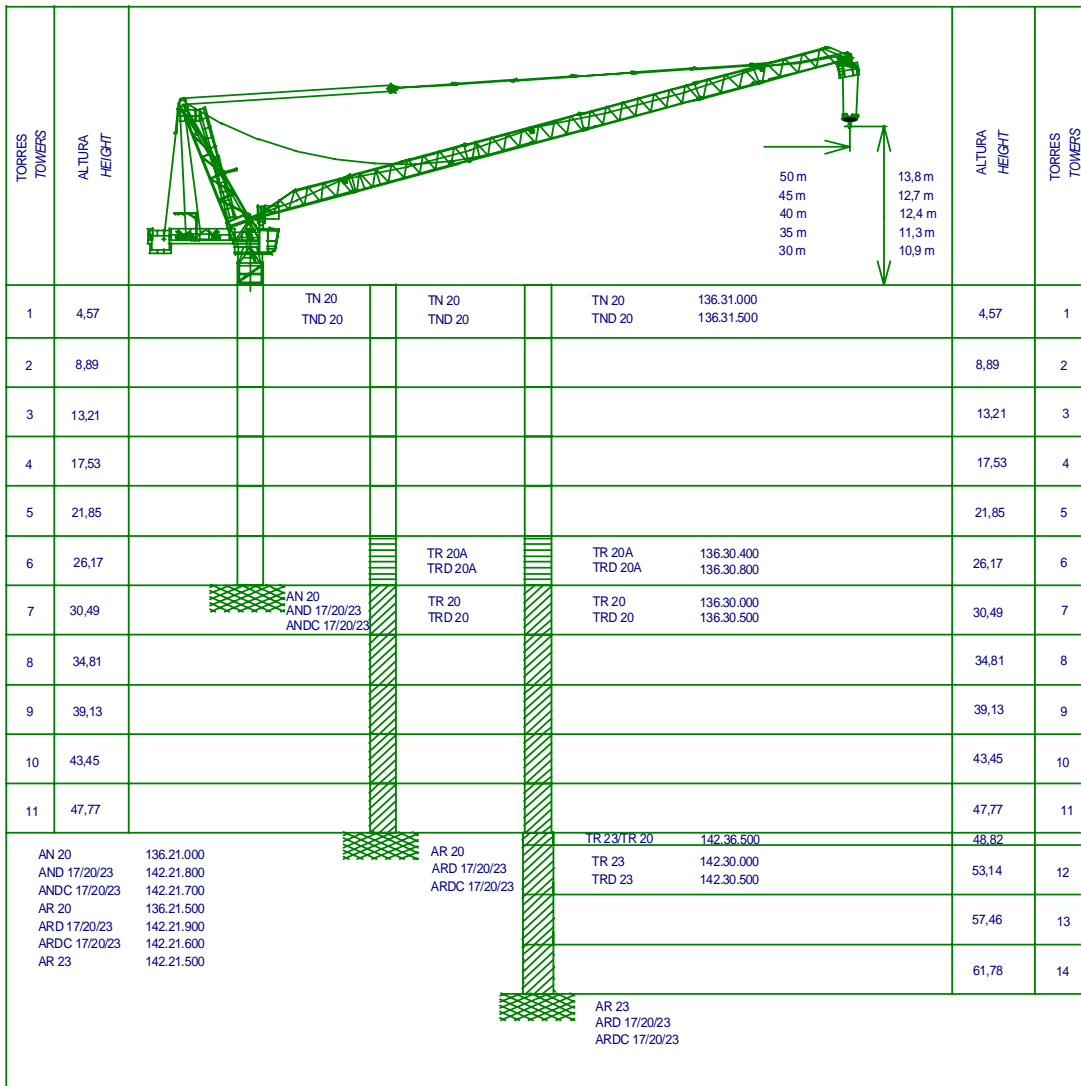
Altura de torre (m) / Tower height (m)			31,4			
Número de piedras a colocar Number of ballast blocks to put	Piedras de / Blocks of 6000 kg	BN 6 - 20	12			
Altura de torre (m) / Tower height (m)			18,3	35,6	48,8	53,1
Número de piedras a colocar Number of ballast blocks to put	Piedras de / Blocks of 6000 kg	BR 8 - 20	8	10	12	14



**JASO EQUIPOS DE OBRAS Y CONSTRUCCIONES, S.L.**

Fecha / Date: 21-12-07 - Reservado el derecho a modificaciones sin previo aviso / Subject to modification, without previous warning

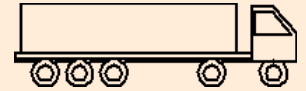
Declinamos toda responsabilidad derivada de la información proporcionada / This information is supplied without liability



Transporte grúa de 27,1 m con traslación 6x6m. y sin lastre

27,1 m under hook crane transport with travelling base 6x6m. and without base ballast

En camiones / In trucks



5 unidades / 5 units

En contenedores / In containers

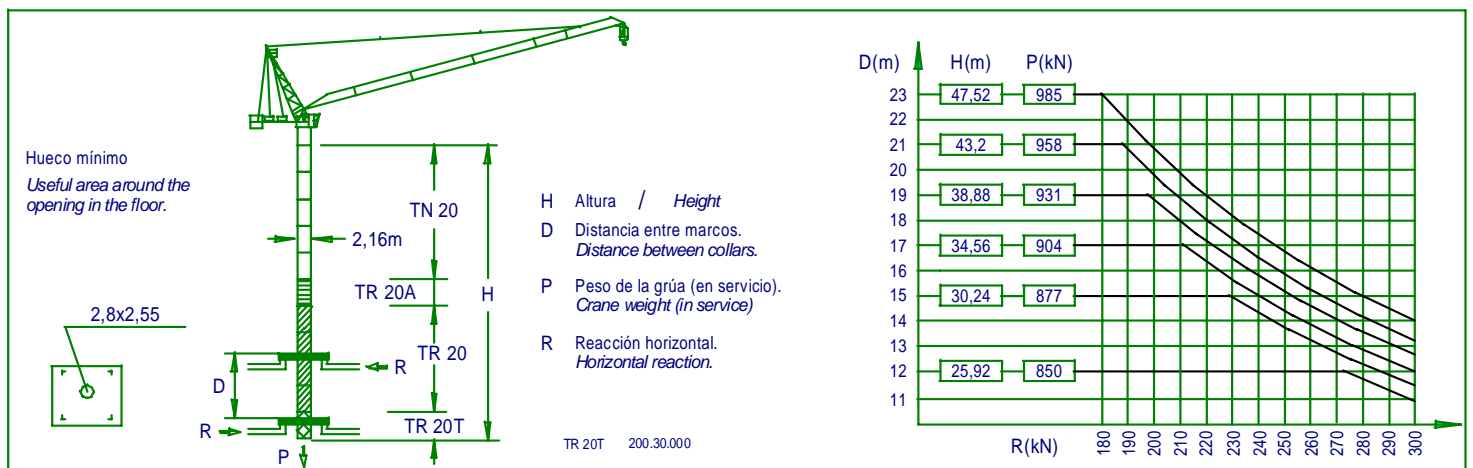
HIGH CUBE 40'

5 unidad / 5 unit

FLAT RACK 40'

Ancho 2,4m  
2,4m wide

1 unidad / 1 unit



JASO EQUIPOS DE OBRAS Y CONSTRUCCIONES, S.L.

Ctra./Rd. Madrid - Irún Km. 415  
20.213 IDIAZABAL (Gipuzkoa)  
ESPAÑA / SPAIN  
P.O. Box, 23 - 20.200 BEASAIN

Tel. +34 943 - 18 70 00  
Fax. +34 943 - 18 70 20  
E-mail: jaso@jaso.com  
http://www.jaso.com

Fecha / Date: 21-12-07

DELEGACION / DELEGATION