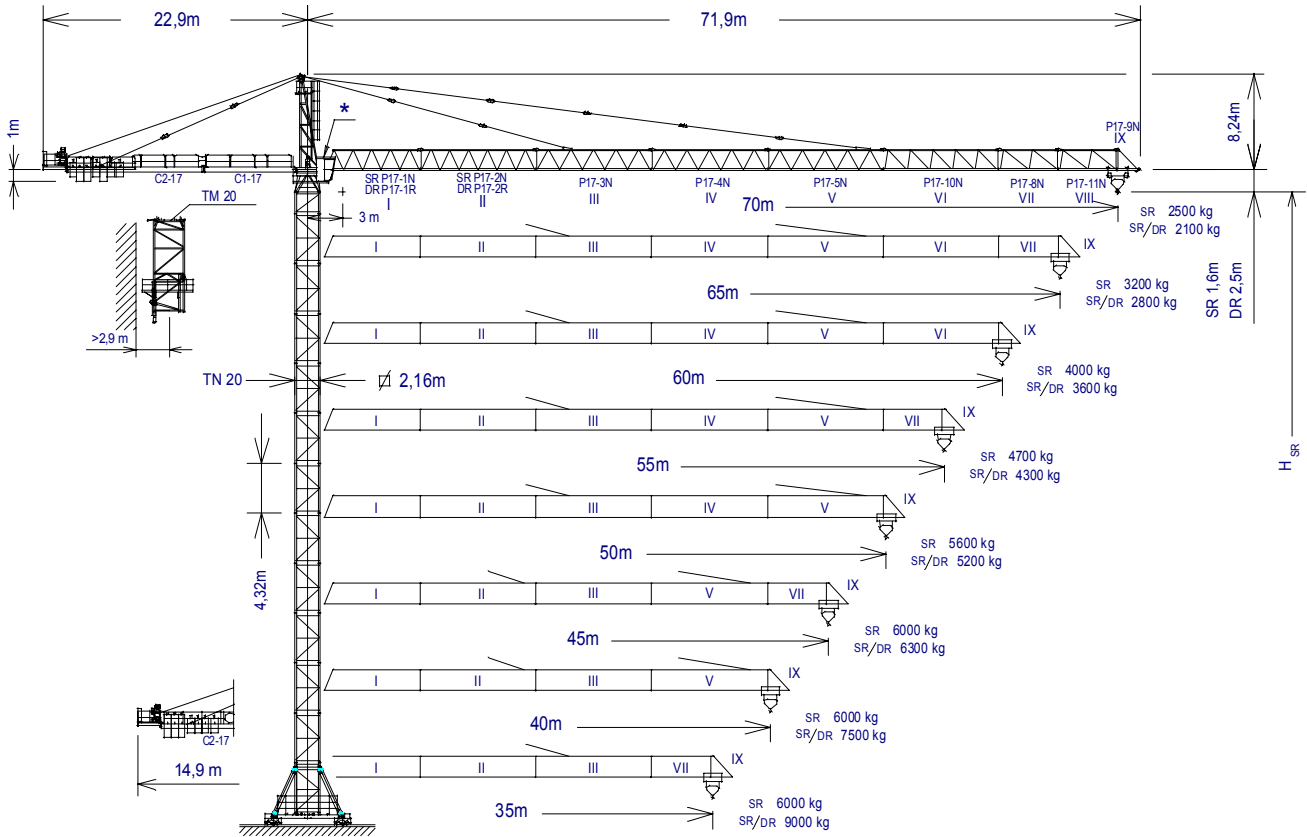


GRUA TORRE TOWER CRANE

J240N

UNE 58-101-92
DIN 15018 H1 B3
Directivas de nivel de potencia acústica / Sound power level directives
84/534/CEE & 87/405/CEE
Directivas de máquinas / Machinery directives
89/392/CEE & 91/368/CEE

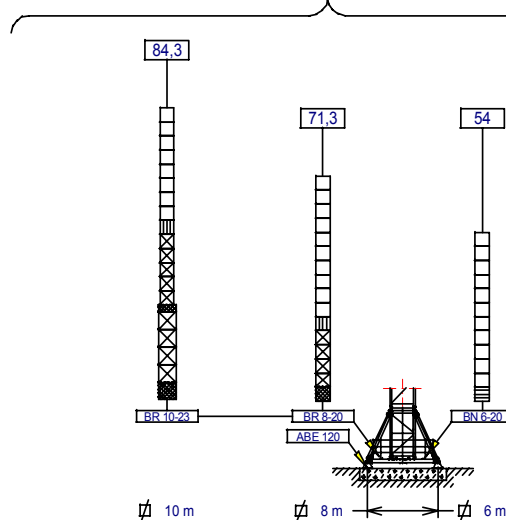
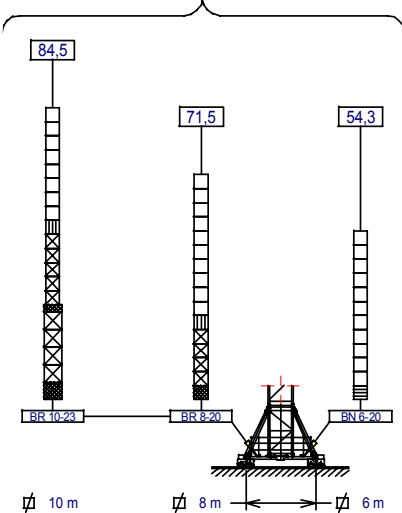
SISTEMA DE CALIDAD CERTIFICADO SEGUN
QUALITY ASSURANCE SYSTEM CERTIFIED ACCORDING TO
UNE-EN-ISO 9001 **CE**



* Cabina opcional Optional cabin	$H_{DR} = H_{SR} - 0,9$	TN 20 -----	136.31.000	C1-17 -----	142.50.900
	$H_{SR} =$ Altura máxima bajo gancho sin arriostrar (m) Maximum height under hook without fastening	TR 20A -----	136.30.400	C2-17 -----	142.50.800
		TR 20 -----	136.30.000	P17-1R -----	142.40.800
		TNI 20 -----	200.30.500	P17-1N -----	142.40.200
		TRI20 -----	153.30.000	P17-2R -----	142.41.800
		TR23/TR20 -----	142.36.500	P17-2N -----	142.41.200
		TR 23 -----	142.30.000	P17-3N -----	142.42.500
		TRID 23 -----	153.30.300	P17-4N -----	142.43.500
		TM 20 -----	142.35.000	P17-5N -----	142.44.500
		BN 6-20 -----	200.20.000	P17-10N -----	142.45.500
		BR 8-20 -----	153.19.500	P17-8N -----	142.46.500
		BR 10-23 -----	153.20.500	P17-11N -----	142.47.500
				P17-9N -----	142.48.500

(H_{TR}) TRASLACION / TRAVELLING

(H_{TR}) ESTACIONARIA III / STATIONARY III



- TN 20
- ▨ TR 20 A
- ⊠ TR 20
- ▨ TNI 20
- ▨ TRI 20
- ▨ TR23/TR20
- ⊠ TR 23
- ▨ TRID 23



JASO EQUIPOS DE OBRAS Y CONSTRUCCIONES, S.L.

Fecha / Date: 26-01-05 - Reservado el derecho a modificaciones sin previo aviso / Subject to modification, without previous warning

CARGAS / LOADS

J 240 N

SR (kg)		Cargas máximas / Maximum loads SR - 6000							6000 kg a
PLUMA JIB	Alcance del gancho (m) / Hook reach (m)								
	70	65	60	55	50	45	40	35	
70 m	2500	2745	3030	3375	3780	4275	4900	5700	33,43 m
65 m	—	3200	3525	3910	4370	4930	5635	6000	37,83 m
60 m	—	—	4000	4425	4940	5565	6000	6000	42,09 m
55 m	—	—	—	4700	5240	5900	6000	6000	44,33 m
50 m	—	—	—	—	5600	6000	6000	6000	47,01 m
45 m	—	—	—	—	—	6000	6000	6000	45 m
40 m	—	—	—	—	—	—	6000	6000	40 m
35 m	—	—	—	—	—	—	—	6000	35 m

SR / DR (kg)		Cargas máximas / Maximum loads SR/DR - 6000/12000										6000/12000 kg a
PLUMA JIB	Alcance del gancho (m) / Hook reach (m)											
	70	65	60	55	50	45	40	35	30	25	20	
70 m	2100	2345	2635	2975	3380	3875	4500	5300	6000/6365	6000/7860	6000/10100	31,55/17,10 m
65 m	—	2800	3125	3510	3970	4535	5235	6000/6140	6000/7350	6000/9040	6000/11575	35,70/19,35 m
60 m	—	—	3600	4025	4540	5165	5950	6000/6955	6000/8300	6000/10180	6000/12000	39,72/21,52 m
55 m	—	—	—	4300	4840	5500	6000/6325	6000/7385	6000/8800	6000/10780	6000/12000	41,83/22,67 m
50 m	—	—	—	—	5200	5900	6000/6775	6000/7900	6000/9400	6000/11500	6000/12000	44,36/24,04 m
45 m	—	—	—	—	—	6000/6300	6000/7225	6000/8415	6000/10000	6000/12000	6000/12000	45/25,42 m
40 m	—	—	—	—	—	—	6000/7500	6000/8730	6000/10365	6000/12000	6000/12000	40/26,26 m
35 m	—	—	—	—	—	—	—	6000/9000	6000/10680	6000/12000	6000/12000	35/26,98 m

CARACTERISTICAS DE MECANISMOS / MECHANISMS FEATURES

MECANISMOS MECHANISMS	*opcional *optional									
	*EC4860	EC6070VF	* EC100120VF		TG2020VF	OG2207VF	TC7105VF	T2006		
kW	35	44	73,5		2 x 7,3	3 x 5,5	5,5	15		
VELOCIDADES SPEEDS	SR 3000 kg 6000 kg DR 6000 kg 12000 kg	54/277 27/7 m/min 27/13,5/3,5 13,5/3,5 m/min	SR 2100 kg 3500 kg 6000 kg DR 4200 kg 7000 kg 12000 kg	0...18...36...70 0...18...36...52 0...18...36 m/min 0...9...18...35 0...9...18...26 0...9...18 m/min	SR 1900 kg 3100 kg 6000 kg DR 3800 kg 6200 kg 12000 kg	0...7...30...60...90...120 0...7...30...60...90 0...7...30...60 m/min 0...3,5...15...30...45...60 0...3,5...15...30...45 0...3,5...15...30 m/min	0...20 m/min	0...0,2 0,2...0,35 0,35...0,7 r/min sl/min	6000 kg 0...105 m/min 12000 kg 0...52 m/min	0,6 m/min
Máx. recorrido gancho Maximum hook course	SR 100m 3 capas / layers 268m 7 capas máx. / max layers DR 50m 3 capas / layers 134m 7 capas máx. / max. layers	SR 158m 3 capas / layers 346m 6 capas máx. / max layers DR 79m 3 capas / layers 173m 6 capas máx. / max. layers	SR 186m 3 capas / layers 322m 5 capas máx. / max. layers DR 93m 3 capas / layers 161m 5 capas máx. / max. layers	Potencia necesaria con ... Power required with ... EJ 6070 VFG = 80,6 kW EJ 100120 VF = 110,1 kW		400V 50Hz		Potencias y velocidades: 20% más Powers and speeds: 20% more		
Importante: A medida que la altura bajo gancho aumenta, disminuye la capacidad de carga de la grúa. Parar alturas superiores a la autoestable consultar a JASO EQUIPOS DE OBRAS Y CNES, S.L.					Important: When the height under hook increases, the hoisting load will decrease. If the height under hook is higher than the free standing height, consult to JASO EQUIPOS DE OBRAS Y CNES, S.L.					

LASTRES INFERIORES / LOWER BALLASTS

Altura bajo gancho (m) / Height under hook (m)		Para alturas intermedias tomar el lastre correspondiente a la altura superior For intermediate heights take the ballast corresponding to the higher height		
		55,2	42,24	29,28
Número de piedras a colocar Number of ballast blocks to put	Piedras de 6000 kg Blocks of 6000 kg	12	10	8



JASO EQUIPOS DE OBRAS Y CONSTRUCCIONES, S.L.

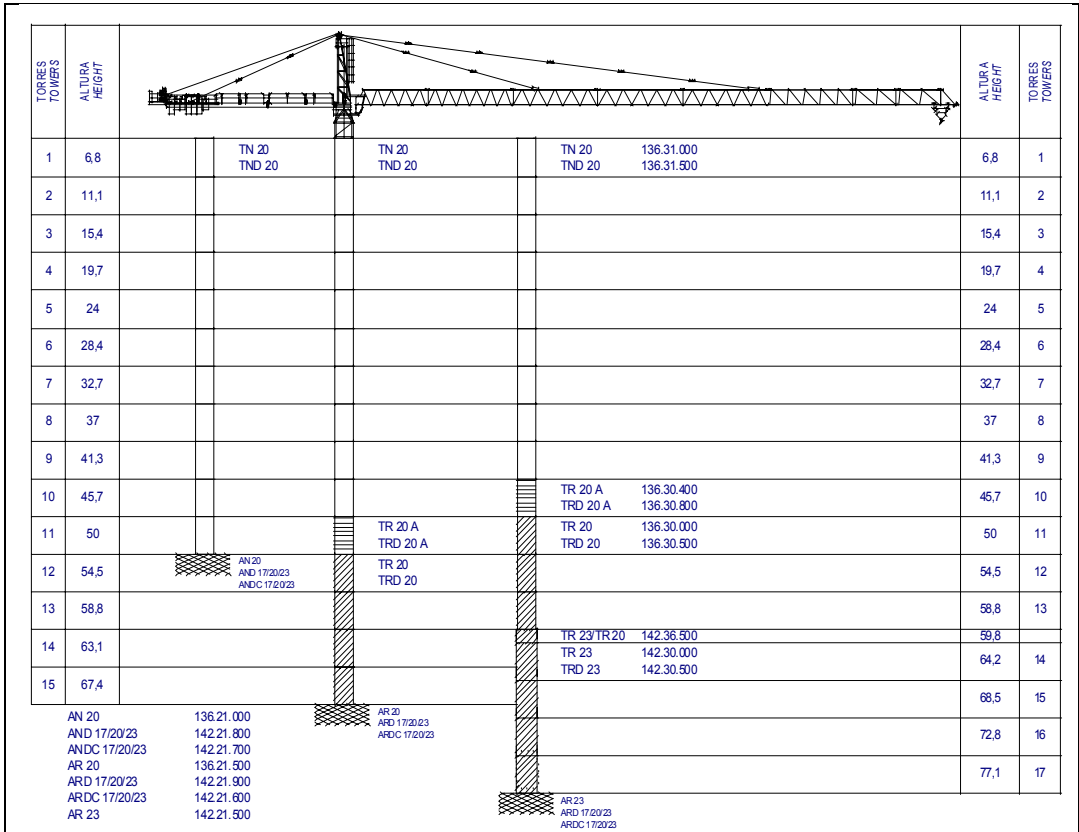
Fecha / Date: 26-01-05 - Reservado el derecho a modificaciones sin previo aviso / Subject to modification, without previous warning

DENOMINACION / DENOMINATION		L (m)	A (m)	H (m)	P / W (kg)	
Torre inferior <i>Lower tower</i>	TNI 20		4,475	2,504	2,504	3310
Torre <i>Tower</i>	TN 20		4,475	2,201	2,281	2705
	TR 20		4,575	2,161	2,261	3548
	TR 20 A		4,473	2,161	2,261	3504
Torre asiento pista, base punta torre y orientación <i>Slewing table, tower head base and slewing mechanism</i>			5,087	2,53	2,375	7390
Punta de torre <i>Tower head</i>			8,195	1,41	1,825	2822
Conjunto asiento pista, punta de torre y orientación <i>Slewing table assembly, tower head and slewing mechanism</i>			12,144	3,048	2,48	10747
Tramo pluma <i>Jib section</i>	P17-1R (I)		8,71	1,675	1,995	1892
	P17-1N (I)		8,71	1,675	1,995	1776
	P17-2R (II)		10,19	1,6	2,031	2043
	P17 2N (II)		10,19	1,6	2,031	1813
	P17-3N (III)		10,19	1,6	2,04	2027
	P17-4N (IV)		10,19	1,6	1,895	1629
	P17-5N (V)		10,19	1,6	1,99	1478
	P17-10N (VI)		10,19	1,6	1,895	1267
	P17-8N (VII)		5,3	1,6	1,895	712
	P17-11N (VIII)		5,3	1,6	1,895	592
P17-9N (IX)	2,165	1,6	2,2	350		
Polipasto <i>Hook assembly</i>	SR		1,075	0,323	0,925	295
	DR		1,206	0,381	1,988	578
Tirante sostén pluma <i>Jib support tie</i>	2 tirantes / 2 ties		6,020	0,61	0,654	2216
	2 tirantes / 2 ties		6,020	0,6	0,519	1771
	1 tirante / 1 tie		6,020	0,61	0,332	850
Carro <i>Crab</i>	SR		1,765	2,402	1,569	400
	DR		2,04	2,42	1,541	585
Contrapluma con plataformas <i>Counterjib with platforms</i>			12,103	2,76	0,615	3086
Prolongación contrapluma con plataforma <i>Counterjib extension with platform</i>			8,308	1,906	0,585	1923
Plataforma y cabina <i>Platform and cabin</i>			3,759	1,65	2,338	820
Soporte y elevación <i>Support and hoisting</i>		EJ 6070VFG 	3,11	2,3	1,6	3700
Torre de montaje <i>Jacking cage</i>			8,15	2,808	2,772	3590
Lastre <i>Ballast</i>			3,8	0,58	1,5	6000

CONTRAPESOS / COUNTERWEIGHTS					□ 2560 kg	▭ 4100 kg	▣ Piedras para montaje <i>Counterweight blocs for assembly</i>	
PLUMA / JIB	70	65	60	55	50	45	40	* 35
SR SR / DR								
Total (kg)	22540	21520	18440	17420	15880	11780 13320	9220 11780	17420 22540

* Contrapluma corta para alcance de 35m / *Short counterjib for 35m reach*





Las configuraciones de torre representadas son recomendaciones de montaje que pueden ser utilizadas en cualquier instalación. Cada tramo de torre, en la posición indicada, puede asimismo ser utilizado como elemento inferior de torre en grúa autoestable estándar con su correspondiente altura bajo gancho.

Configuraciones de torre para mayores alturas bajo gancho o con diferentes tramos de torre no representadas aquí, pueden ser también posibles aunque deben ser verificadas y confirmadas por escrito por nuestro departamento técnico en cada caso individual y antes de que empiece la instalación de la grúa.

The represented tower configurations are assembly recommendations that can be used in any installation. Each tower section in its indicated position can also be used as the lower element of the mast tower in standard freestanding crane with its corresponding height under hook.

Tower configurations not shown here, with greater heights under hook or with different tower sections, are also possible but must be checked and confirmed in writing by our technical department in every individual case and before crane installation starts.

Transporte grúa auto estable con traslación de 6x6m. y sin lastre

Free standing crane transport with travelling base of 6x6m. without base ballast

En camiones / In trucks

7 unidades / 7 units

En contenedores / In containers

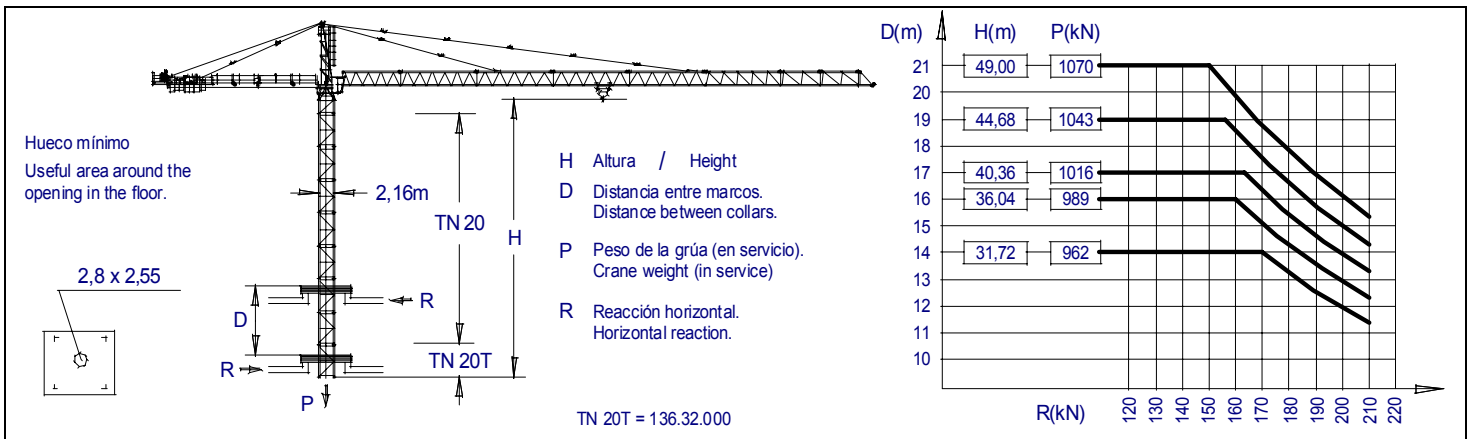
BOX

8 unidades / 8 units

FLAT RACK

Ancho 3m
3m wide

1 unidad / 1 unit



JASO EQUIPOS DE OBRAS Y CONSTRUCCIONES, S.L

Ctra./Rd. Madrid - Irún Km. 415
20.213 IDIAZABAL (Gipuzkoa)
ESPAÑA / SPAIN
P.O. Box, 23 - 20.200 BEASAIN

Tel. +34 943 - 18 70 00
Fax. +34 943 - 18 70 50
E-mail: jaso@jaso.com
http://www.jaso.com

Fecha / Date: 26-01-05

Reservado el derecho a modificaciones sin previo aviso / Subject to modification, without previous warning

DELEGACION / DELEGATION