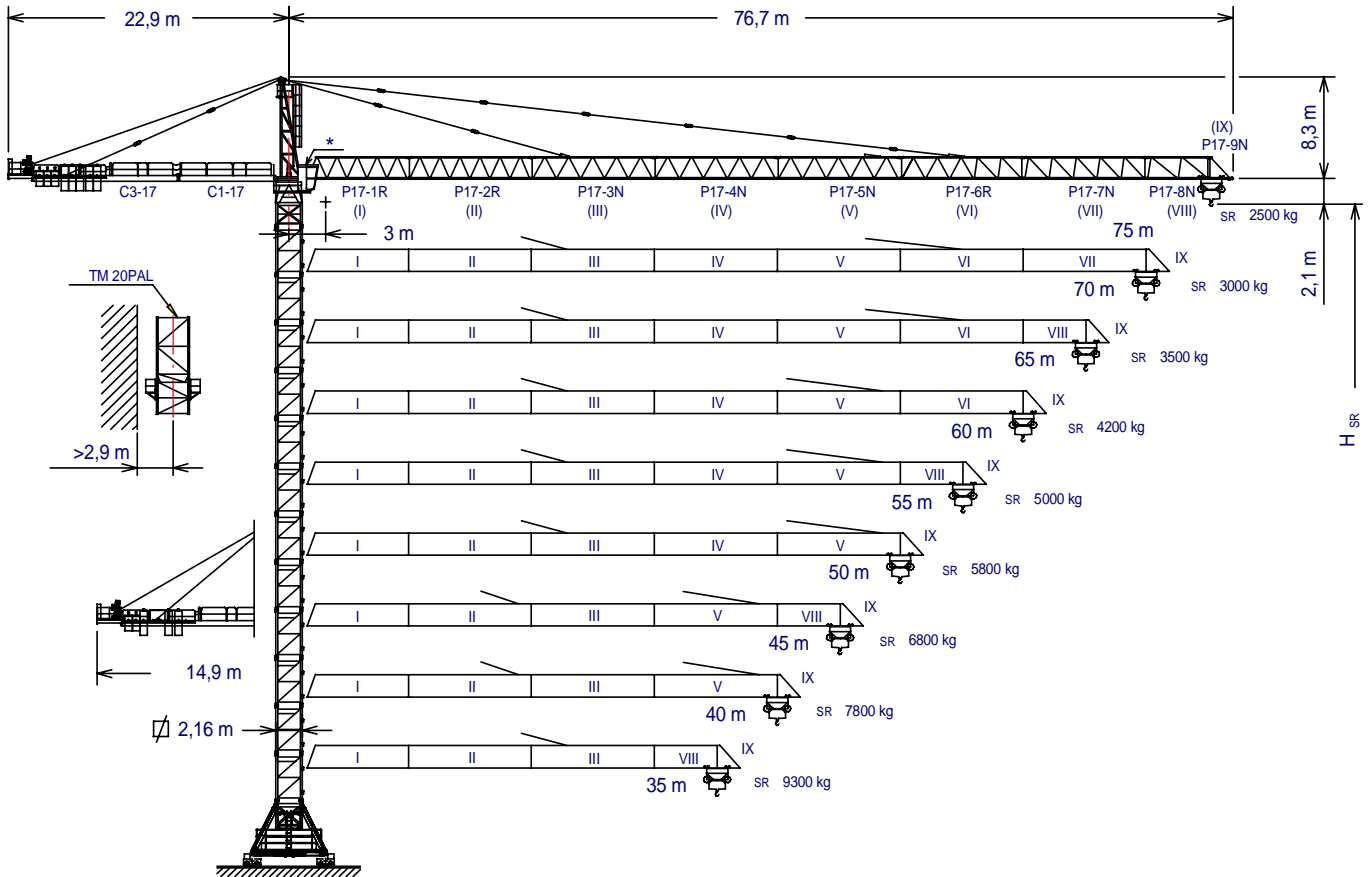


UNE 58-101-92
FEM 1001

SISTEMA DE CALIDAD CERTIFICADO SEGUN
QUALITY ASSURANCE SYSTEM CERTIFIED ACCORDING TO

UNE-EN-ISO 9001



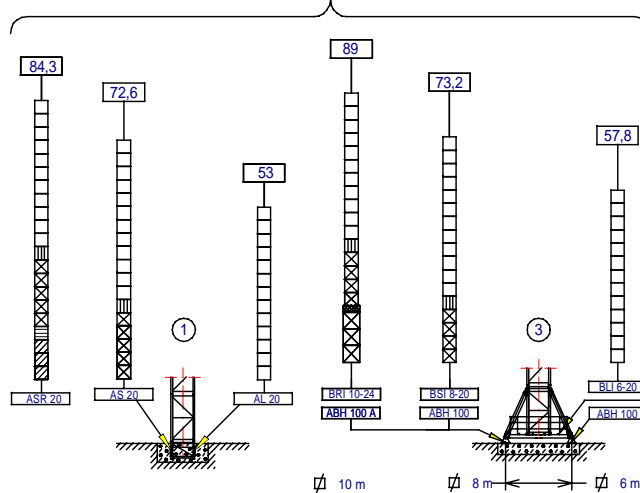
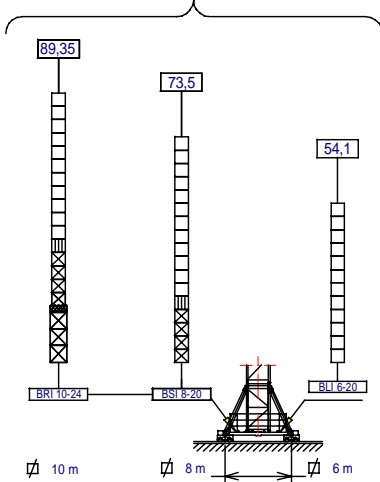
C3-17	153.50.500	TL 20	153.31.000
C1-17	142.50.900	TS 20	153.31.600
P17-1R	142.40.800	TS 20A	200.31.500
P17-2R	142.41.800	TSR 20	153.31.800
P17-3N	142.42.500	TSR 20A	200.31.700
P17-4N	142.43.500	TR24/TS20	156.36.800
P17-5N	142.44.500	TR 24-5,6	156.30.700
P17-6R	160.45.000	BLI 6-20	200.20.500
P17-7N	153.46.000	BSI 8-20	153.20.800
P17-8N	142.46.500	BRI 10-24	156.20.500
P17-9N	160.48.000	ABH 100	201.23.000
TM 20PAL	142.35.700	ABH 100 A	156.23.000

*Cabina opcional
*Optional cabin

H_{SR} = Altura máxima bajo gancho sin arristrar (m)
Maximum height under hook without fastening (m)


(H_{SR}) TRASLACION / TRAVELLING

(H_{SR}) ESTACIONARIA / STATIONARY



- TL 20
- TS 20 A
- TS 20
- TSR 20
- TSR 20A
- TR24/TS20
- TR 24-5,6 / TRD 24-5,6



 SR (kg)		Cargas máximas / Maximum loads SR 12000											12000 kg a ... (m)
PLUMA JIB	Alcance del gancho (m) / Hook reach (m)												
	75	70	65	60	55	50	45	40	35	30	25	20	
75 m	2500	2748	3034	3368	3762	4235	4813	5536	6466	7705	9440	12000	20,1
70 m	—	3000	3305	3662	4083	4588	5206	5978	6970	8293	10146	12000	21,4
65 m	—	—	3500	3873	4313	4841	5487	6294	7331	8715	10652	12000	22,4
60 m	—	—	—	4200	4670	5234	5923	6785	7893	9370	11438	12000	23,9
55 m	—	—	—	—	5000	5597	6327	7239	8411	9975	12000	12000	25,3
50 m	—	—	—	—	—	5800	6552	7493	8701	10313	12000	12000	26,1
45 m	—	—	—	—	—	—	6800	7771	9020	10685	12000	12000	27,0
40 m	—	—	—	—	—	—	—	7800	9053	10723	12000	12000	27,0
35 m	—	—	—	—	—	—	—	—	9300	11012	12000	12000	27,7

CARACTERISTICAS DE MECANISMOS
MECHANISMS FEATURES


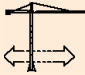
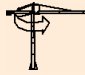
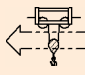
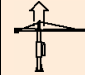
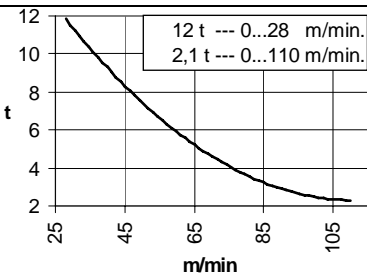
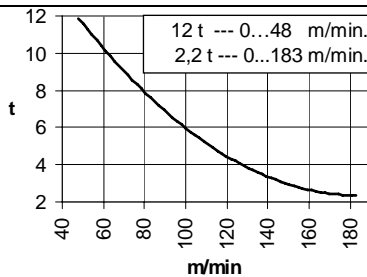

Mecanismos sin VF:
Mechanisms without VF:

Para
For



480V
60Hz

Potencias y velocidades: 20% más
Powers and speeds: 20% more

*opcional *optional						
	EC88110VF	* EC150185VF	TG2020VF	OG2207VF	TC7105VF	TH2006
VELOCIDADES SPEEDS			0...20 m/min	0...0,2 0,2...0,35 0,35...0,7 r/min sl/min	12000 kg 0...52 m/min	0,6 m/min
kW	65	110	2 x 7,3	3 x 5,5	5,5	15
Máx. recorrido gancho Maximum hook course	SR	284 m	 400V 50Hz	Potencia necesaria con ... Power required with ... EC 88110 VF = 101,6 kW EC 150185 VF = 146,6 kW		
Importante: A medida que la altura bajo gancho aumenta, disminuye la capacidad de carga de la grúa. Parar alturas superiores a la autoestable consultar a JASO EQUIPOS DE OBRAS Y CNES, S.L.			Important: When the height under hook increases, the hoisting load will decrease. If the height under hook is higher than the free standing height, consult with JASO EQUIPOS DE OBRAS Y CNES, S.L.			



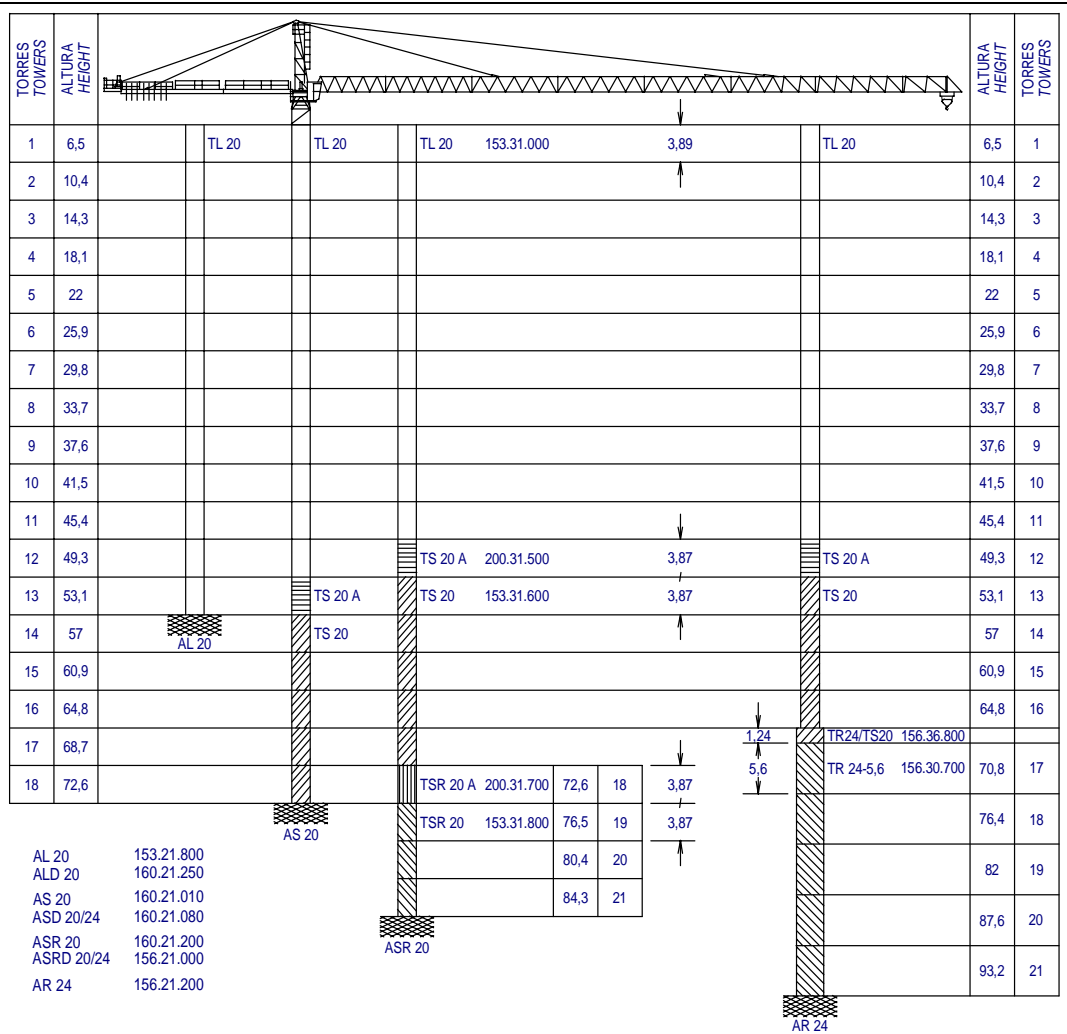
JASO EQUIPOS DE OBRAS Y CONSTRUCCIONES, S.L.

Fecha / Date: 15-06-2009 · Reservado el derecho a modificaciones sin previo aviso / Subject to modification, without previous warning
Declinamos toda responsabilidad derivada de la información proporcionada / This information is supplied without liability

DENOMINACION / DENOMINATION		L (m)	A (m)	H (m)	P / W (kg)
Torre inferior <i>Lower tower</i>	TLI 20	4,175	2,504	2,504	2750
	TSI 20	4,256	2,504	2,504	3656
Torre <i>Tower</i>	TL 20	4,175	2,201	2,281	2095
	TS 20	4,255	2,201	2,281	2686
	TSR 20	4,260	2,193	2,277	3108
Torre asiento pista, base punta torre y orientación <i>Slewing table, tower head base and slewing mechanism</i>		5,08	2,53	2,37	7390
Punta de torre <i>Tower head</i>		8,19	1,41	1,82	2820
Conjunto asiento pista, punta de torre y orientación <i>Slewing table assembly, tower head and slewing mechanism</i>		12,15	3,05	2,48	10750
Tramo pluma <i>Jib section</i>	P17-1R (I)	8,71	1,68	1,99	1670
	P17-2R (II)	10,19	1,60	2,03	2080
	P17-3N (III)	10,19	1,60	2,04	1970
	P17-4N (IV)	10,19	1,60	1,89	1680
	P17-5N (V)	10,19	1,60	1,99	1530
	P17-6R (VI)	10,19	1,60	1,99	1485
	P17-7N (VII)	10,19	1,60	1,89	1165
	P17-8N (VIII)	5,30	1,60	1,89	745
	P17-9N (IX)	2,16	1,60	2,20	420
Polipasto <i>Hook assembly</i>		1,35	0,3	1,3	400
Tirante sostén pluma <i>Jib support tie</i>	Largo / Long	4,97	0,40	0,74	1605
	Corto / Short	6,02	0,22	0,71	870
Carro <i>Trolley</i>		2,32	2,42	1,55	570
Contrapluma con plataformas <i>Counterjib with platforms</i>		12,10	2,76	0,62	3085
Prolongación contrapluma con plataforma <i>Counterjib extension with platform</i>		8,30	1,91	0,58	1925
Plataforma y cabina <i>Platform and cabin</i>		3,69	1,63	2,25	850
Soporte y elevación <i>Support and hoisting</i>		3,03	2,3	2,12	3900
Torre de montaje <i>Jacking cage</i>		8,15	2,79	2,77	3590
Lastre <i>Ballast</i>		3,80	0,58	1,5	6000
Contrapeso <i>Counterweight</i>	Grande / Big	1,49	0,60	2,13	4100
	Pequeño / Small	1,49	0,60	1,38	2560

LASTRES INFERIORES / LOWER BALLASTS		Para alturas intermedias tomar el lastre correspondiente a la altura superior <i>For intermediate heights take the ballast corresponding to the higher height</i>		
BRI 10-24	H _{SR} =Altura bajo gancho (m) / H _{SR} =Height under hook (m)	68,6	78,1	89,3
Número de piedras de lastre <i>Number of ballast blocks</i>	Piedras de 6000 kg <i>Blocks of 6000 kg</i>	8	12	16
BSI 8-20	H _{SR} =Altura bajo gancho (m) / H _{SR} =Height under hook (m)	57,9	65,7	73,5
BLI 6-20	H _{SR} =Altura bajo gancho (m) / H _{SR} =Height under hook (m)	34,4	42,2	57,8
Número de piedras de lastre <i>Number of ballast blocks</i>	Piedras de 6000 kg <i>Blocks of 6000 kg</i>	10	12	14

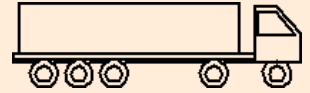




Transporte grúa de 54,1 m con traslación de 6x6m., con cabina y sin lastre

54.1 m under hook crane transport with travelling base of 6x6m., with cabin and without base ballast

En camiones / In trucks



10 unidades / 10 units

En contenedores / In containers

HIGH CUBE 40'

9 unidades / 9 units

FLAT RACK 40'

Ancho 2,4m
2,4m wide

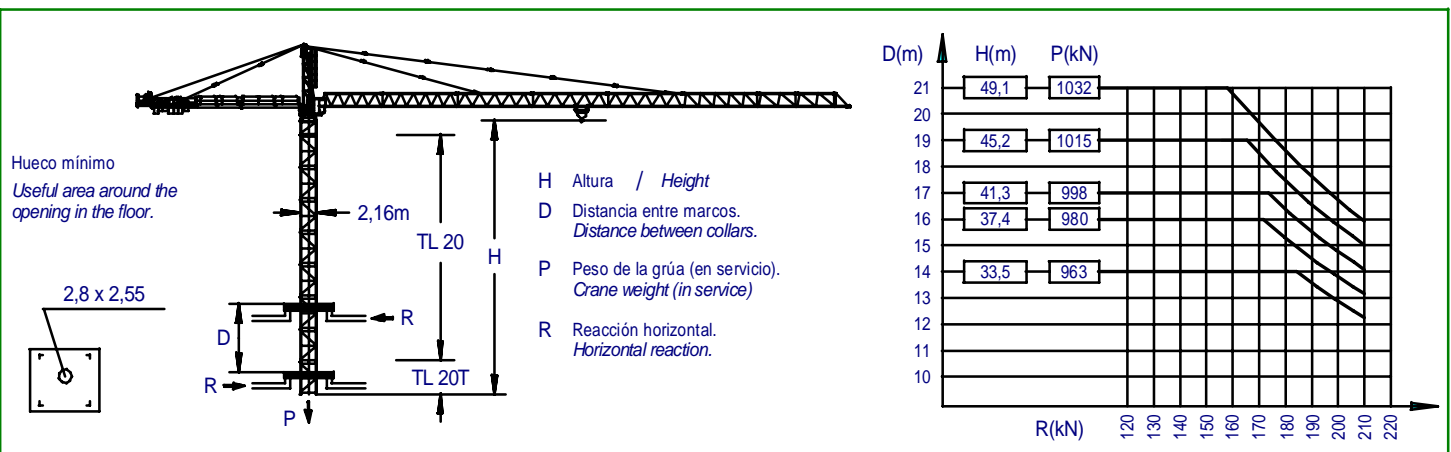
1 unidad / 1 unit

Las configuraciones de torre representadas son recomendaciones de montaje que pueden ser utilizadas en cualquier instalación. Cada tramo de torre, en la posición indicada, puede asimismo ser utilizado como elemento inferior de torre en grúa autoestable estándar con su correspondiente altura bajo gancho.

Configuraciones de torre para mayores alturas bajo gancho o con diferentes tramos de torre no representadas aquí, pueden ser también posibles aunque deben ser verificadas y confirmadas por escrito por nuestro departamento técnico en cada caso individual y antes de que empiece la instalación de la grúa.

The represented tower configurations are assembly recommendations that can be used in any installation. Each tower section in its indicated position can also be used as the lower element of the mast tower in standard freestanding crane with its corresponding height under hook.

Tower configurations not shown here, with greater heights under hook or with different tower sections, are also possible but must be checked and confirmed in writing by our technical department in every individual case and before crane installation starts.



JASO EQUIPOS DE OBRAS Y CONSTRUCCIONES, S.L.

Ctra./Rd. Madrid - Irún Km. 415
20.213 IDIAZABAL [Gipuzkoa]
ESPAÑA / SPAIN
P.O. Box, 23 - 20.200 BEASAIN

Tel. +34 943 - 18 70 00
Fax. +34 943 - 18 70 20
E-mail: jaso@jaso.com
http://www.jaso.com

Fecha / Date: 15-06-2009

DELEGACION / DELEGATION

Reservado el derecho a modificaciones sin previo aviso / Subject to modification, without previous warning
Declinamos toda responsabilidad derivada de la información proporcionada / This information is supplied without liability