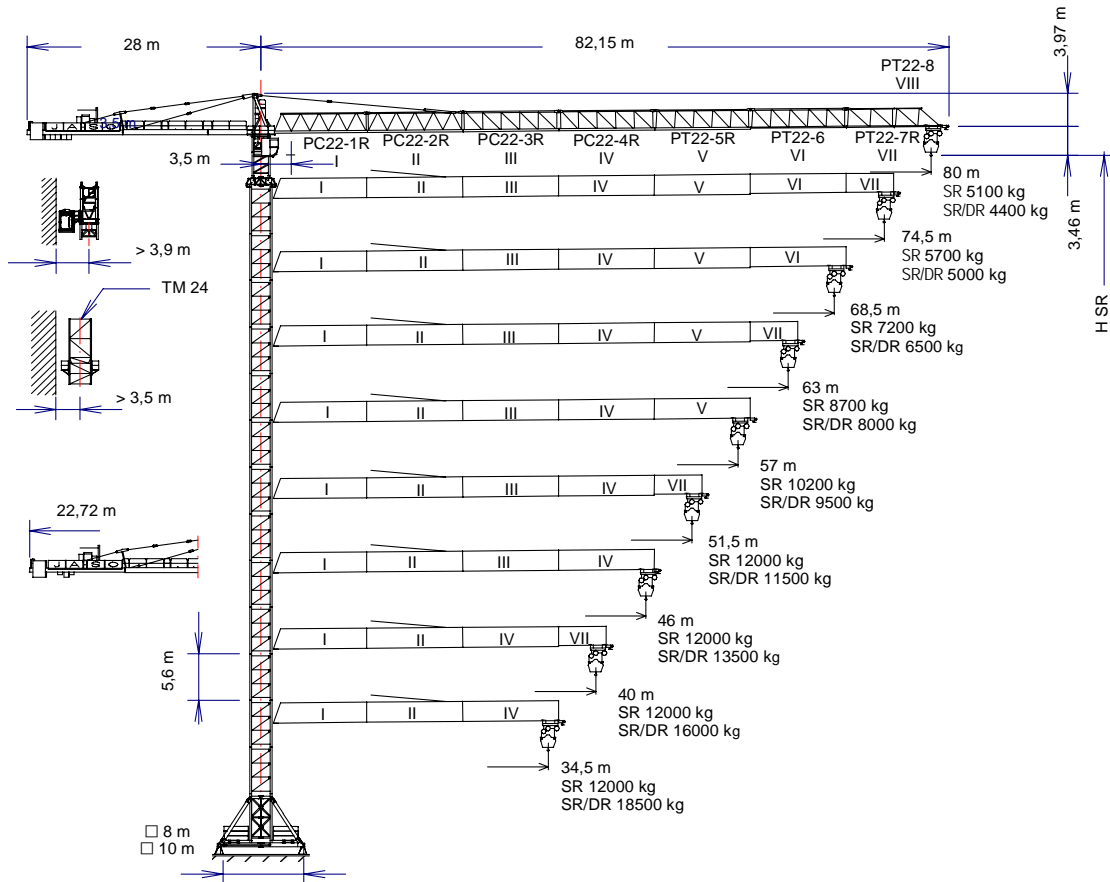


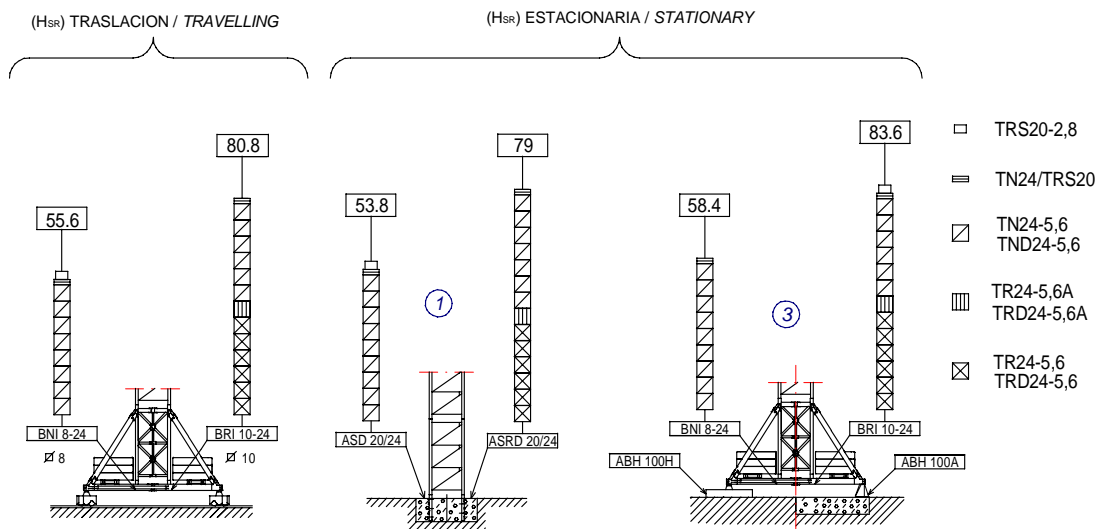
UNE 58-101-92  
FEM 1001

SISTEMA DE CALIDAD CERTIFICADO SEGUN  
QUALITY ASSURANCE SYSTEM CERTIFIED ACCORDING TO

UNE-EN-ISO 9001 **CE**




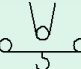
<p>* Cabina opcional * Optional cabin</p> <p><math>H_{DR} = H_{SR} - 0,9</math></p> <p><math>H_{SR} =</math> Altura máxima bajo gancho sin arristrar [m] Maximum height under hook without fastening [m]</p>	PC22-1R -----	156.40.500	TRS20-2,8 -----	156.32.700
	PC22-2R -----	156.41.200	TR24-5,6A -----	156.32.900
	PC22-3R -----	156.42.200	TN24-5,6 -----	156.32.300
	PC22-4R -----	156.43.300	TR24-5,6 -----	156.30.700
	PT22-5R -----	156.44.200	TRD24-5,6A -----	156.31.900
	PT22-6 -----	156.45.000	TND24-5,6 -----	156.31.800
	PT22-7R -----	156.46.200	TRD24-5,6 -----	156.30.300
	PT22-8 -----	156.47.000	TN24/TRS20 -----	156.36.500
	TM 24 -----	156.35.000	BNI 8-24 -----	163.20.000
	ASD 20/24 -----	160.21.080	BRI 10-24 -----	156.20.500
	ASRD 20/24 -----	156.21.000	ABH 100A -----	156.23.000
			ABH 100H -----	156.23.500



**JASO EQUIPOS DE OBRAS Y CONSTRUCCIONES, S.L.**


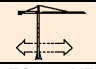
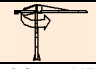
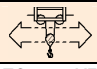

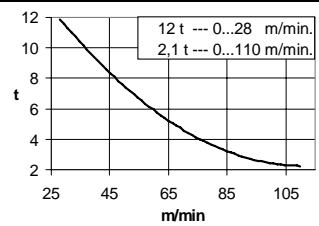
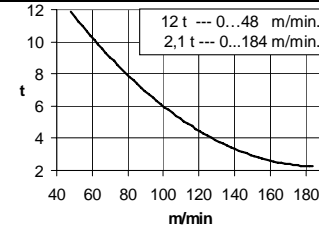

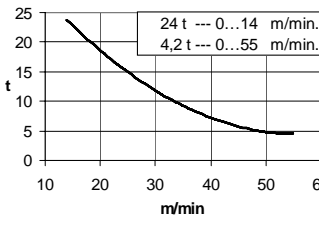

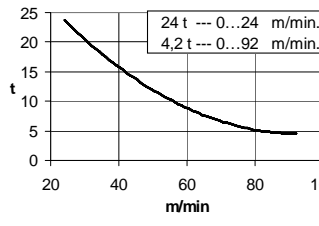

Fecha / Date: 10-02-2009 Reservado el derecho a modificaciones sin previo aviso / Subject to modification, without previous warning  
Declinamos toda responsabilidad derivada de la información proporcionada / This information is supplied without liability

 SR [t]		Cargas máximas / Maximum loads											12 t
		SR-12											
PLUMA JIB [m]	Alcance del gancho [m] / Hook reach [m]												a...[m]
	80	74,5	68,5	63	57	51,5	46	40	34,5	30	25		
80	5,10	5,59	6,21	6,88	7,76	8,75	9,98	11,70	12	12	12	39,1	
74,5	—	5,70	6,33	7,01	7,91	8,92	10,16	11,91	12	12	12	39,7	
68,5	—	—	7,20	7,96	8,96	10,07	11,46	12	12	12	12	44,1	
63	—	—	—	8,70	9,77	10,98	12	12	12	12	12	47,6	
57	—	—	—	—	10,20	11,45	12	12	12	12	12	49,4	
51,5	—	—	—	—	—	12	12	12	12	12	12	51,5	
46	—	—	—	—	—	—	12	12	12	12	12	46	
40	—	—	—	—	—	—	—	12	12	12	12	40	
34,5	—	—	—	—	—	—	—	—	12	12	12	34,5	

 SR / DR [t]		Cargas máximas / Maximum loads											12-24 t
		SR / DR - 12-24											
PLUMA JIB [m]	Alcance del gancho [m] / Hook reach [m]												a...[m]
	80	74,5	68,5	63	57	51,5	46	40	34,5	30	25		
80	4,40	4,90	5,53	6,22	7,12	8,14	9,39	11,15	12-13,30	12-15,65	12-19,25	37,6-20,5	
74,5	—	5	5,64	6,34	7,26	8,28	9,55	11,34	12-13,52	12-15,90	12-19,55	38,2-20,8	
68,5	—	—	6,50	7,27	8,29	9,42	10,83	12-12,81	12-15,22	12-17,86	12-21,90	42,2-23	
63	—	—	—	8	9,09	10,31	11,83	12-13,95	12-16,55	12-19,39	12-23,73	45,4-24,7	
57	—	—	—	—	9,50	10,77	12-12,33	12-14,54	12-17,23	12-20,17	12-24	47,1-25,6	
51,5	—	—	—	—	—	11,50	12-13,16	12-15,48	12-18,33	12-21,43	12-24	49,7-27,1	
46	—	—	—	—	—	—	12-13,50	12-15,88	12-18,78	12-21,95	12-24	46-27,7	
40	—	—	—	—	—	—	—	12-16	12-18,93	12-22,12	12-24	40-27,9	
34,5	—	—	—	—	—	—	—	—	12-18,50	12-21,63	12-24	34,5-27,3	

**CARACTERISTICAS DE MECANISMOS**  
**MECHANISMS FEATURES**

Mecanismos sin VF: Para 480V Potencias y velocidades: 20% más  
Mechanisms without VF: For 60Hz Powers and speeds: 20% more

*opcional *optional			 TG4020VF	 OG4006VF	 TC15105VF	 TH2506	
	EC88110VF 	*EC150185VF 	0...20 m/min	0...0,1 0,1...0,3 0,3...0,6 r/min	12 t 0...105 m/min  24 t 0...52 m/min	0,6 m/min	
	 t m/min 	 t m/min 					
kW	65		110	4 x 7,5	4 x 7,5	11	18,4
Máx. recor. gancho Maximum hook course	SR	428m					
	DR	214m					
			 400V 50Hz	Potencia necesaria con ... Power required with ... EC 88110VF = 136 kW EC150185VF = 181 kW			
Importante: A medida que la altura bajo gancho aumenta, disminuye la capacidad de carga de la grúa. Parar alturas superiores a la autoestable consultar a JASO EQUIPOS DE OBRAS Y CNES, S.L.		Important: When the height under hook increases, the hoisting load will decrease. If the height under hook is higher than the free standing height, consult to JASO EQUIPOS DE OBRAS Y CNES, S.L.					

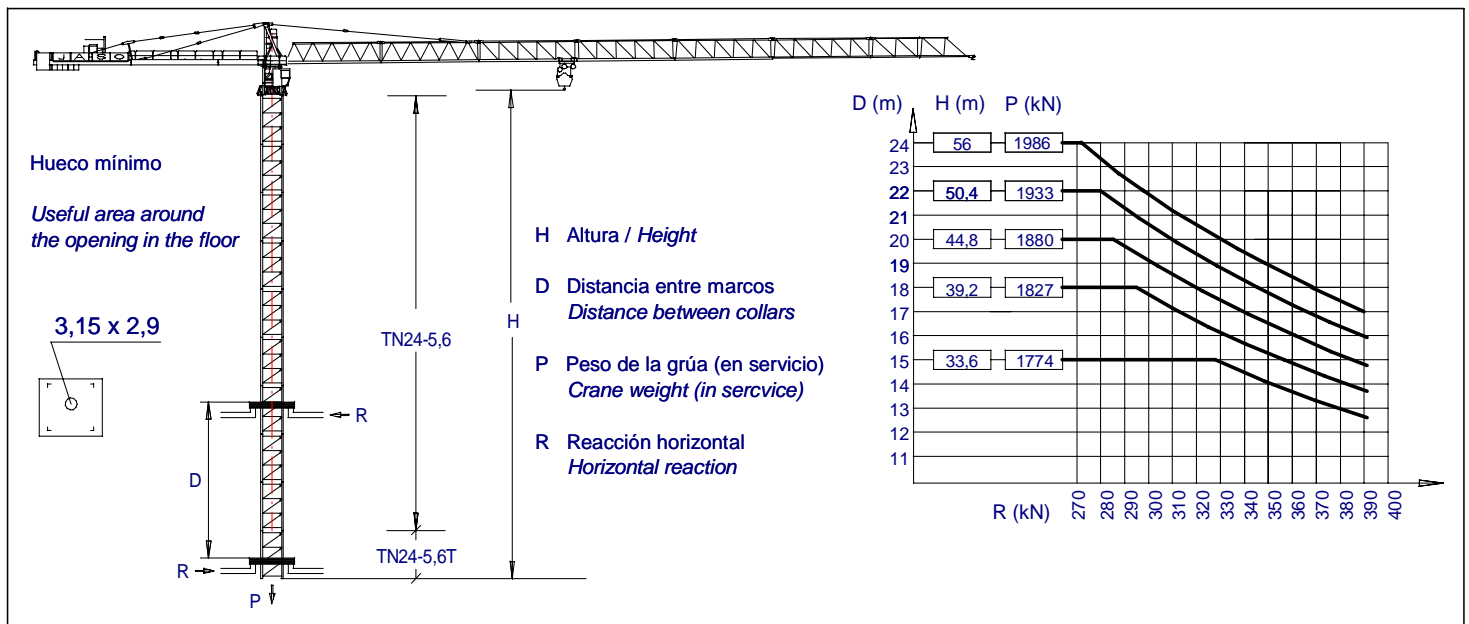


DENOMINACION / DENOMINATION		L [m]	A [m]	H [m]	P / W [kg]
Torre desmontada <i>Dismantled tower</i>	TND24-5,6	5,965		2,835	1029
	TRD24-5,6	5,99		2,835	1140
	TRD24-5,6A	5,98		2,835	1125
Torre montada <i>Assembled tower</i>	TND24-5,6	5,965	2,74	2,825	4803
	TRS20-2,8	3,19	2,25	2,25	2380
	TRD24-5,6	5,99	2,76	2,835	5260
	TRD24-5,6A	5,977	2,74	2,825	5130
Larguero largo, reducción <i>Long crossbar</i>	TN24/TRS20	4,856	0,6	1,742	2485
Larguero corto, reducción <i>Short crossbar</i>	TN24/TRS20	2,368	0,585	1,742	1165
Conjunto asiento pista, punta de torre y orientación <i>Slewing table assembly, tower head and slewing mechanism</i>		7,2	2,3	2,5	14670
Tramo pluma <i>Jib section</i>	PC22-1R (I)	11,645	2,226	2,502	5100
	PC22-2R (II)	11,742	2,266	2,467	5750
	PC22-3R (III)	11,742	2,06	2,467	5950
	PC22-4R (IV)	11,742	2,06	2,467	5150
Tramo pluma <i>Jib section</i>	PT22-5R (V)	11,742	2,06	2,455	2950
	PT22-6 (VI)	11,742	2,06	2,455	1983
	PT22-7R (VII)	5,917	2,06	2,43	1100
	PT22-8 (VIII)	5,86	2,06	2,405	679
Polipasto <i>Hook assembly</i>	SR	1,541	0,415	1,3	452
	DR	1,849	0,415	2,06	996
Carro <i>Crab</i>	SR	2,523	2,462	2,211	959
	DR	2,634	2,462	2,211	1185
Contrapluma con plataformas <i>Counterjib with platforms</i>		11,51	3,403	2,325	9150
Prolongación larga de contrapluma con plataformas <i>Large counterjib extension with platforms</i>		10,35	2,02	0,88	4040
Prolongación contrapluma con plataformas <i>Counterjib extension with platforms.</i>		5,480	2,02	0,945	2440



DENOMINACION / DENOMINATION	L [m]	A [m]	H [m]	P / W [kg]		
Plataforma y cabina Platform and cabin			4,33	2,57	2,7	1350
Soporte y elevación Support and hoisting			2,500	2,100	1,250	3325
Torre de montaje montada Assembled jacking cage			11,432	3,754	3,624	12100
Torre de montaje desmontada Dismantled jacking cage			11,712	2,340	2,57	12100

LASTRES INFERIORES / LOWER BALLASTS		Para alturas intermedias tomar el lastre correspondiente a la altura superior For intermediate heights take the ballast corresponding to the higher height	
<b>BRI 10-24</b> Altura bajo gancho (m) / Height under hook (m)		58,4	83,6
Número de piedras a colocar Number of ballast blocks to put	Piedras de 6000 kg Blocks of 6000 kg	8	12
<b>BNI 8-24</b> Altura bajo gancho (m) / Height under hook (m)		41,6	58,4
Número de piedras a colocar Number of ballast blocks to put	Piedras de 6000 kg Blocks of 6000 kg	12	16



**JASO EQUIPOS DE OBRAS Y CONSTRUCCIONES, S.L.**

Ctra./Rd. Madrid - Irún Km. 415  
20.213 IDIAZABAL [Gipuzkoa]  
ESPAÑA / SPAIN  
P.O. Box, 23 - 20.200 BEASAIN

Tel. +34 943 - 18 70 00  
Fax. +34 943 - 18 70 20  
E-mail: jaso@jaso.com  
http://www.jaso.com

Fecha / Date: 10-02-2009

DELEGACION / DELEGATION